

**TAV. A - CARTA DELLA PERICOLOSITÀ
 SISMICA LOCALE**

SINDACO

TECNICO

Dot. Geologo NOVELLINI GIOVANNI
 VIA Tito Speri, n° 27 - 46100 MANTOVA
 Tel. 0376/631124 Fax 0376/262851 - Cell. 3398300718
 E-mail: gianni.novellini@tin.it
 Edizione grafica: Cidi - Disegno - Grafica - Foto: Massimo Anzi (AN) / Agf

- LEGENDA**
- CONFINI DI COMUNE
 - CONFINI DI PROVINCIA

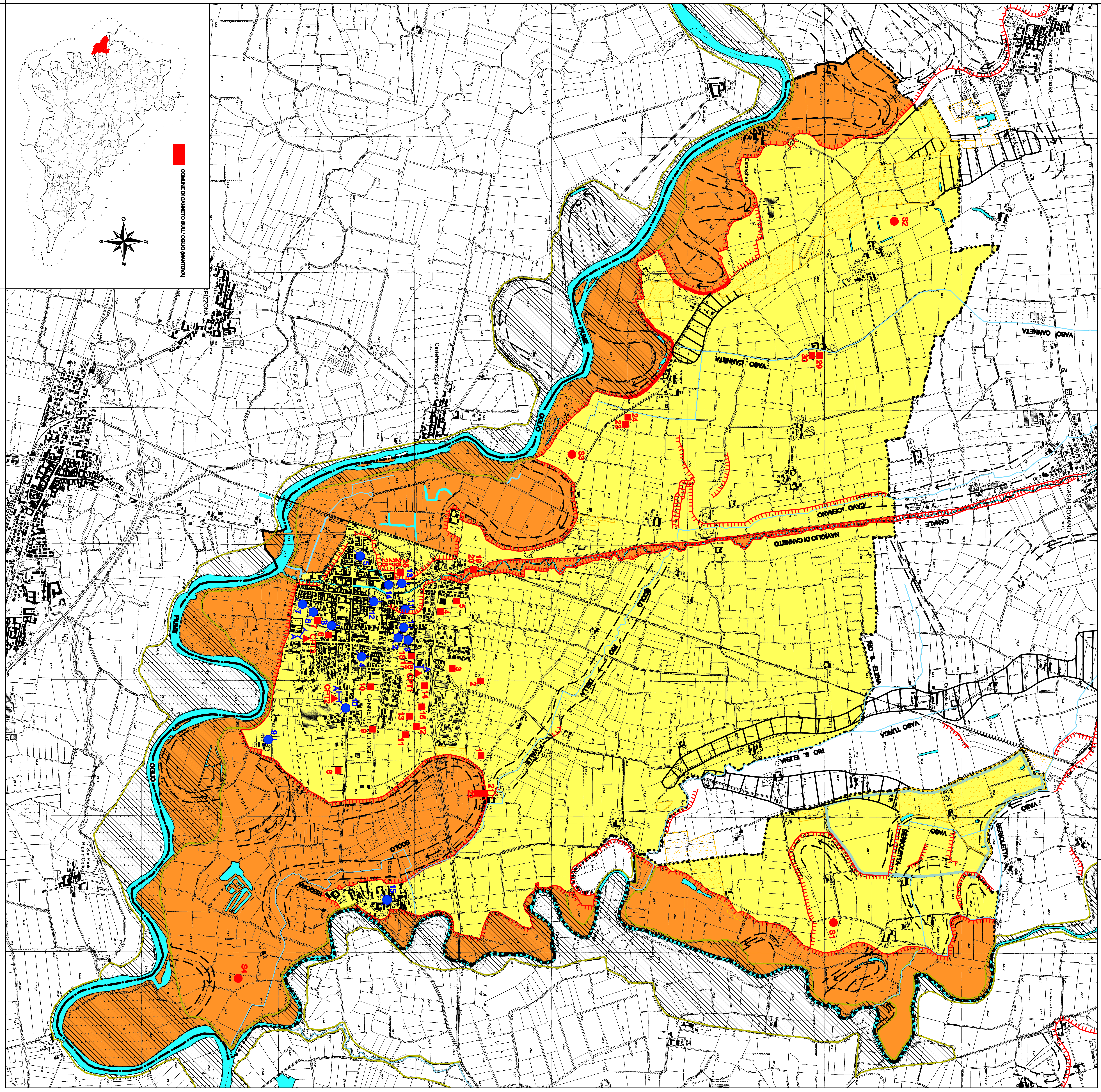
- FORME, PROCESSI E DEPOSITI ANTROPICI**
- SPECCHIO LACUSTRE
 - AREA COLUVIALE
 - AMMONTATA MINERALE
 - ATTIVITÀ ESTRATTIVA SOPRA FALDA
 - POLO ESTRATTIVO

- FORME, PROCESSI E DEPOSITI PER ACQUE CORRENTI SUPERFICIALI**
- DORSO FLUVIALE
 - PALEOVALE
 - Corno di sciancata
 $h < 10$ metri
 $h \geq 10$ metri

- PROVE IN SITO PREGRESSE**
- SONDAGGIO A MANO
 - PROVE PENETROMETRICHE STATICHE
 - POZZI PER ACQUA A STRATI NON NOTA

- PROVE IN SITO PER ADEGUAMENTO ALLA COMPONENTE SISMICA**
- PROVE PENETROMETRICHE STATICHE
 - TRACCANTI GEOFISICI

- SCENARI DI PERICOLOSITÀ SISMICA LOCALE**
- Z2** Zone con terreni di fondazione particolarmente sabbiosi, sabbie, ghiaie, silti e limi con falde superficiali
 - Z3a** Zone di crollo $h > 10$ m (scarpate con parete subverticale, bordo di cava, nicchie di disacco, orlo di terrazzo fluviale o di natura antropica)
 - Z3b** Zone di fondovalle con presenza di depositi alluvionali ed fluvio-glaciali granitici (o coeni)



COMUNE DI CANNETO SULL'OGLIO (MANTOVA)